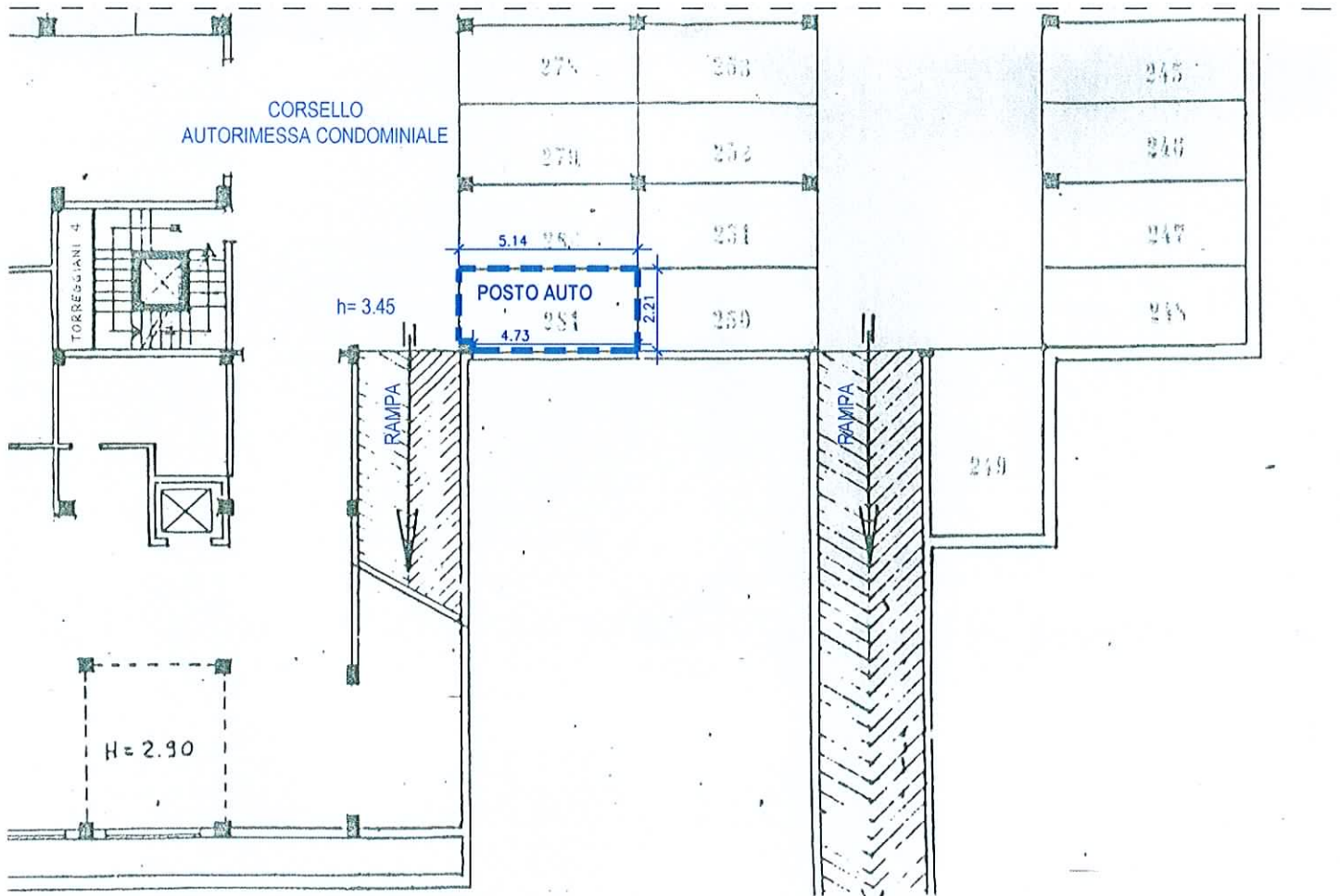


COMUNE DI BOLOGNA

Mapp.725 sub.281 - piano primo interrato (POSTO AUTO)



Conformità Edilizia:

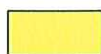
Licenza Ed. P.G. n.10396/67 - P.U.T. n.2777/V/67 rilasciata il 17.12.1974 e

Condono Edilizio P.G. n.188579/86 rilasciato il 20.04.1998

Difformità tra stato attuale e stato legittimo



Costruzioni



Demolizioni

